

Conseil d'administration

Annick Laberge, présidente

Associée, Groupe Investors

Richard Fecteau, vice-président

Président et chef de la direction, Solabs

Gérald Belley, secrétaire- trésorier

Conseiller en placements, Financière Banque Nationale

Isabelle Cloutier, administratrice

Administratrice de contrats, Consortium Énergie Gérance Eastmain

Marie-Claude Durand, administratrice

Conseillère en placements, Financière Banque Nationale

Danielle Fortin, administratrice

Conseillère en développement

Équipe Plans et Projets, Fédération des caisses Desjardins du Québec

Michèle Gervais, administratrice

Directrice –Gestion des avoirs

Caisse populaire Desjardins Pierre-Boucher

Brigitte Marchand, administratrice

Propriétaire affiliée au Groupe Jean Coutu

Marlène Poirier, directrice Carrefour pour Elle

Présidentes honoraires :

Louise Fleischmann

Claudette Tessier Bouchard

Membre honoraire : Aline Desjardins

Coordonnatrice : Marjolaine Cloutier



C.P. 21115, Succ. Jacques Cartier
Longueuil (Québec) J4J 5J4

Téléphone : 450-651-5810
Télécopieur : 450-651-0269
Fondation@carrefourpourelle.org

FONDATION CARREFOUR POUR ELLE

© 2007

DOSSIER DE PRESSE

*Qui vient en aide à Carrefour pour Elle
Maison d'aide et d'hébergement pour femmes
victimes de violence conjugale et en difficulté
avec ou sans enfants.*



C.P. 21115
Succ. Jacques-Cartier
Longueuil (Qc) J4J 5J4



450-651-5810



450-651-0269



fondation@carrefourpourelle.org
www.carrefourpourelle.org

Activités externes au profit de la Fondation

La Seigneurie - Édition du 16 septembre 2006

87 000 \$ pour sept centres d'hébergement

Pratt & Whitney Canada cie (P&WC), société de United Technologies Corp. (NYSE:UTX), a remis un chèque de 87 165 \$ qui sera divisé à parts égales entre sept maisons d'hébergement pour femmes et enfants victimes de violence conjugale, situées sur la Rive-Sud de Montréal. Cette somme représente la moitié de la recette amassée lors de la 20e expo-vente annuelle Les Femmeuses tenue en avril au siège social de l'entreprise, à Longueuil.

«Cette année, chacune des maisons d'hébergement recevra 12 450 \$ de l'expo-vente Les Femmeuses, soulignait Nancy German, vice-présidente aux communications de P&WC, lors d'une cérémonie de remise des chèques. «P&WC a atteint son objectif. Avec les ventes de cette année, les dons remis aux maisons d'hébergement depuis la création des Femmeuses en 1986 ont dépassé le cap du million de dollars.»

...



L'exposition Les Femmeuses a permis d'aider les sept maisons d'hébergement qui, à leur tour, sont venues en aide à plus de 36 000 femmes et enfants.

Fondation Carrefour pour Elle

Le cocktail-opéra du Carrefour pour Elle

Le deuxième cocktail-opéra du Carrefour pour Elle, mettant en vedette l'Atelier lyrique de l'Opéra de Montréal, a connu un franc succès. Grâce aux commanditaires et au public, 16 500\$ ont pu être amassés lors de la soirée qui s'est tenue en novembre 2007 à l'hôtel Sandman de Longueuil, devant une soixantaine de gens d'affaires.

Quatre chanteurs et chanteuses ainsi qu'une pianiste ont offert une prestation inoubliable. Ces artistes ont mis leur talent au service des femmes et des enfants victimes de violence conjugale soutenus par Carrefour pour Elle et sa Fondation. Les 16 500\$ recueillis permettront de défrayer en partie les coûts reliés au poste de prévention et sensibilisation à la violence.

Le prochain cocktail-opéra se tiendra en novembre 2009.



De gauche à droite : Louise Turcot, comédienne et porte-parole de la Fondation Carrefour pour Elle, Marlène Poirier, directrice de Carrefour pour Elle, Annick Laberge, présidente de la Fondation Carrefour pour Elle et Chantal Lambert, directrice de l'Atelier lyrique de l'Opéra de Montréal.

450-651-5810

Table des matières

Fondation	4
Carrefour pour Elle	5-6
Services offerts	7
Statistiques	8-9
Coûts défrayés par la Fondation	10
Financement	11
Golf	12-13
Spectacle Richard Séguin	14-15
Soirée Dégustation et Grands Vins	16-17
Cocktail-Opéra	18
Activités externes	19
Conseil d'administration	20



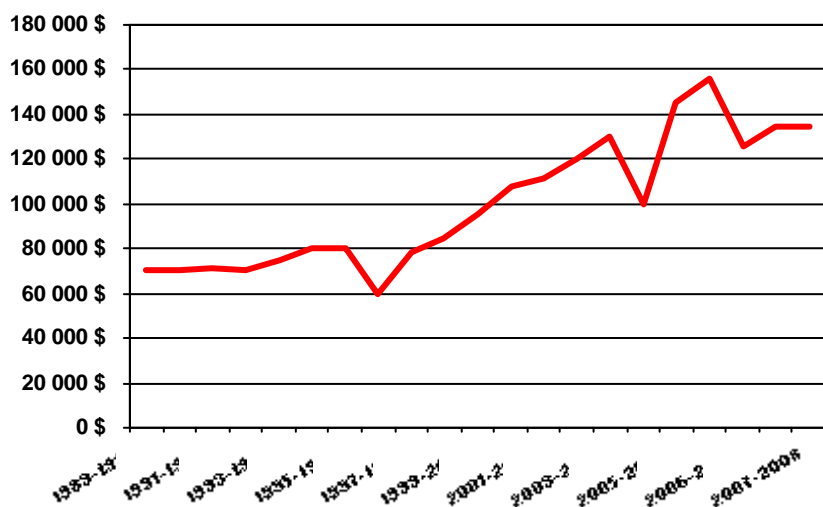
Fondation Carrefour pour Elle

La Fondation Carrefour pour Elle

La Fondation Carrefour pour Elle, créée en 1986 a pour mandat de contribuer financièrement au maintien et au développement des services offerts par Carrefour pour Elle.



Depuis 1986, c'est plus de 1 900 000 \$ qui ont été remis à Carrefour pour Elle par l'entremise de la Fondation.



Dégustation et Grands vins 2006

La Seigneurie - Édition du 22 avril 2006

De beaux résultats pour la soirée Dégustation et grands vins de la Fondation Carrefour pour Elle

La Fondation Carrefour pour Elle est extrêmement fière des résultats de sa soirée Dégustation et Grands vins qui a eu lieu le mardi 7 mars sous la présidence d'honneur de Pierre Fréchette, président et chef de la direction de Sandoz Canada et en présence de la porte-parole de la Fondation, la comédienne Andrée Lachapelle.

En plus de permettre aux invités de passer une soirée mémorable, avec un menu haut de gamme élaboré par le chef Curtat du restaurant Nuances, accompagné de grands vins sélectionnés par le sommelier Michel Phaneuf, les profits ont dépassé les 45 000 \$ escomptés.



Dégustation et Grands vins 2007

La Seigneurie - Édition du 3 mars 2007

La soirée dégustation et grands vins récolte 70 000 \$

La soirée dégustation et grands vins de la Fondation Carrefour pour Elle, qui a eu lieu récemment sous la présidence d'honneur de Pierre Fréchette, président et chef de la direction de Sandoz Canada, a connu un vif succès. En plus de permettre aux invités de passer une soirée mémorable avec un menu haut de gamme élaboré par le chef Jean-Pierre Curtat du restaurant Nuances, accompagné de grands vins sélectionnés par le critique Michel Phaneuf, la Fondation a pu amasser 70 000 \$.

L'événement s'est tenu au Cabaret du Casino de Montréal, dans une ambiance chaleureuse. Ce sont plus de 225 convives qui sont repartis ravis de leur soirée et sensibilisés à la cause.



De gauche à droite : Jacques Goyette, Marlène Poirier, Brigitte Marchand, Danielle Fortin, Richard Fecteau, Annick Laberge, Jean-Marc Léveillé et Pierre Fréchette.

450-651-5810

Carrefour pour Elle



La fondatrice, Thérèse Laplante, qui a dirigé la Maison les 16 premières années et, à gauche, Marlène Poirier, directrice depuis 1991

La Seigneurie - Édition du 28 mai 2005

Carrefour pour Elle est là depuis 30 ans

Dans le cadre de son 30e anniversaire, la maison d'aide et d'hébergement Carrefour pour Elle recevait récemment les bénévoles qui contribuent à assurer la continuité et la réussite de cette organisation longueilloise qui vient en aide aux femmes victimes de violence conjugale. aide aux femmes victimes de violence conjugale.

Durant la soirée, un historique des réalisations des 30 années a été présenté, accompagné de photos et coupures de journaux sur diaporama.

Carrefour pour Elle a ouvert ses portes le 6 janvier 1975. C'était la première maison d'hébergement pour femmes et enfants violentés au Québec. Depuis, près de 6000 femmes et 6500 enfants ont été accueillis pour un séjour pouvant aller jusqu'à trois mois.

Fondation Carrefour pour Elle

Un besoin criant

Depuis son ouverture en 1975, Carrefour pour Elle a hébergé plus de 13 000 personnes.

Objectifs de Carrefour pour Elle :

- Assurer une sécurité physique et un soutien émotionnel aux femmes et enfants hébergés;
- Aider les femmes et leurs enfants à développer davantage leur capacité de s'affirmer et à rompre avec leur vécu de violence dans une démarche de dévictimisation.



Richard Séguin 2004

La Seigneurie - Édition du 22 janvier 2005

42 000\$ à Carrefour pour Elle grâce à Richard Séguin

Grâce aux artistes, aux généreux commanditaires et au public, un montant record de 42 000\$ a été recueilli lors de la 11e édition du spectacle bénéfique de Richard Séguin et ses invités au profit de la Fondation Carrefour pour Elle.

Richard Séguin était accompagné de nombreux comparsses qui ont mis leur talent au service des femmes et des enfants victimes de violence conjugale.

Les 42 000\$ recueillis permettront de maintenir le service externe pour des centaines de femmes victimes de violence conjugale qui bénéficieront d'une rencontre éclair, un suivi individuel et de groupe.



Richard Séguin était accompagné sur scène de Pierre Verville, fidèle compagnon de tous les précédents spectacles bénéfiques, ainsi que de Luce Dufault, Bruno Pelletier, Amélie Veille, le Duo Valérie et Dominique Lussier et Éloïse Boutin-

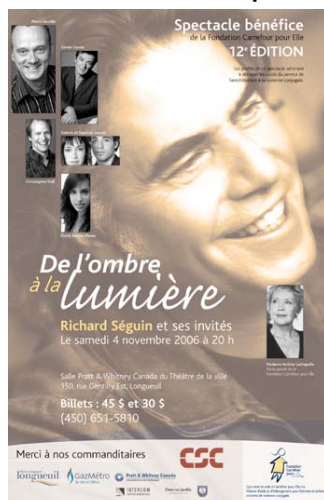
Richard Séguin 2006

C'est depuis 1988 que Richard Séguin, accompagné de Pierre Verville et d'artistes invités, appuie la Fondation Carrefour pour Elle. La première édition a permis de réparer le toit de la maison.

La 12e édition du spectacle de Richard Séguin et ses invités a eu lieu le 4 novembre 2006 et a permis de récolter la somme de 29 000 \$. Cette somme a permis de maintenir le service de sensibilisation à la violence conjugale et qui permet, entre autres, de rejoindre des groupes de jeunes et d'adultes afin de les conscientiser à cette problématique.

À tous nous disons MERCI!

Et ne manquez pas l'édition 2008 !



450-651-5810

Services offerts

• Hébergement

- Service Accueil
- Intervention auprès des enfants
- Intervention auprès des résidentes

• Service externe

- Auprès des enfants
- Auprès des femmes
- Les femmes victimes de violence et leur santé sexuelle

• Autres services

- Réorganisation matérielle
- Protocole de références entre les organismes
- Programme **SAUVER**

450-651-5800
info@carrefourpourelle.org

Fondation Carrefour pour Elle

Statistiques 2007-2008

7 jours par semaine, 24 heures par jour

5 989 appels pour de l'écoute, des consultations, informations, références et autres.

Hébergement :

- Taux d'occupation moyen : **83%**
- Présence moyenne par jour : **17 personnes**
- Nombre de personnes hébergées : **115 femmes** et **109 enfants**.



Tournoi de golf 2006

La Seigneurie - Édition du 27 mai 2006

47 000 \$ pour aider les femmes victimes de violence conjugale.



Les quelque 300 golfeurs qui ont participé au 14e tournoi annuel de la Fondation Carrefour pour Elle ont permis d'amasser, avec les commandites et les dons, la somme de 47 000\$.

Le tournoi s'est tenu le 15 mai à Longueuil sous la présidence d'honneur de Micheline Garcia, de l'Institut de beauté du même nom. La Maison Carrefour pour elle offre une gamme de services, dont l'hébergement aux femmes.

La photo montre Annick Laberge, France Briand, Marlène Poirier, Michelle Gervais, Micheline Garcia, Gérald Belley, Nicole Ménard et Sylvie Masse grâce à qui, entre autres, Carrefour pour elle peut poursuivre sa mission. (Photo: PPM)



Tournoi de golf 2007

Un tournoi de golf qui rapporte 35 000 \$

Le 15e tournoi de golf annuel de la Fondation Carrefour pour Elle se tenait récemment au club de golf du Parcours du Cerf de Longueuil. À nouveau, cet événement fut couronné de succès. Ce sont plus de 130 golfeurs qui y ont participé.

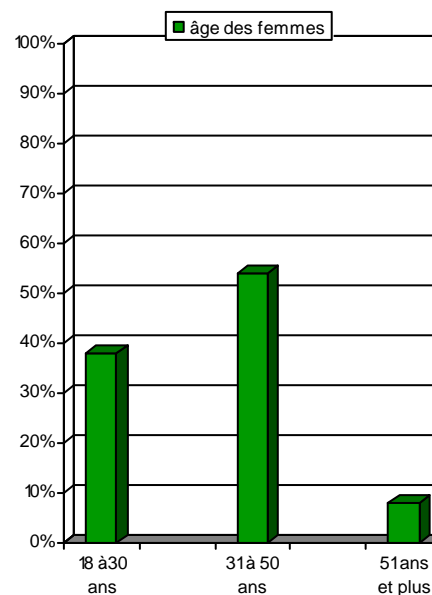
Les participants, les généreux donateurs, les commanditaires, ainsi que des activités «golfiques» extérieures à ce tournoi ont permis aux organisateurs d'amasser une somme de 35 000 \$. Cet argent permettra de maintenir le service du suivi individuel et de groupe à l'externe pour les femmes ex-hébergées et non hébergées victimes de violence conjugale.

C'est lors de ce 15e tournoi de golf que la nouvelle porte-parole de la Fondation Carrefour pour Elle, la comédienne Louise Turcot, fut présentée à tous.

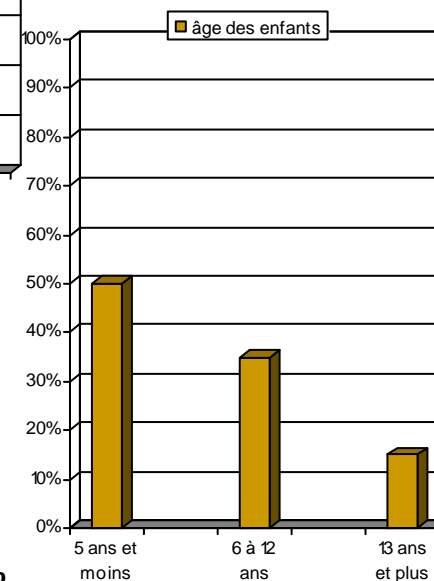
Prochaines activités de la Fondation Carrefour pour Elle : cocktail-opéra le 6 novembre 2007 et une soirée dégustation et grands vins le 18 mars 2008.

Renseignements : www.carrefourpourelle.org

Statistiques 2007-2008



Statut de la femme :
canadienne : **90%**
immigrante reçue : **8%**
réfugiée ou en attente : **2%**



Dernier lieu de résidence :
Grand-Longueuil : **65%**
Sous régions Montérégie : **18%**
Mtl et ailleurs au Québec : **17%**

Coûts défrayés par la Fondation

Services en hébergement :

- Animation à la salle de jeux / gardiennage auprès des enfants hébergés / ex-hébergés / non hébergés
- Intervention au suivi individuel auprès des femmes hébergées

Services externes :

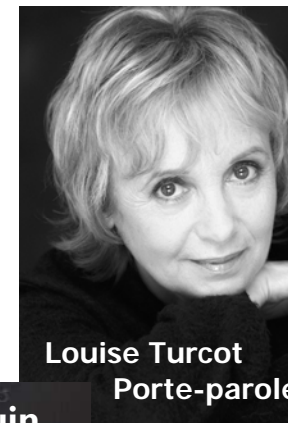
- Intervention au suivi individuel et de groupe auprès des femmes ex-hébergées

Prévention / Concertation / Formation

- Intervention auprès des organismes, des écoles, etc.

Financement

Tournoi de golf



Louise Turcot
Porte-parole

Spectacle Richard Séguin



Dégustation et Grands vins



Activités ponctuelles